

LoFric Primo – voor vrouwen en meisjes

LoFric® Primo™, hydrofiele urinekatheter voor eenmalig gebruik met zoutoplossing voor activatie.

Voor kort- en langdurend blaasmanagement middels intermitterende katheterisatie via de plasbuis.

LoFric katheters zijn alleen voor gebruik op recept.

Zorg ervoor dat u tijdens het gebruik het advies en de training voor de katheterisatieprocedure van uw zorgverlener opvolgt.

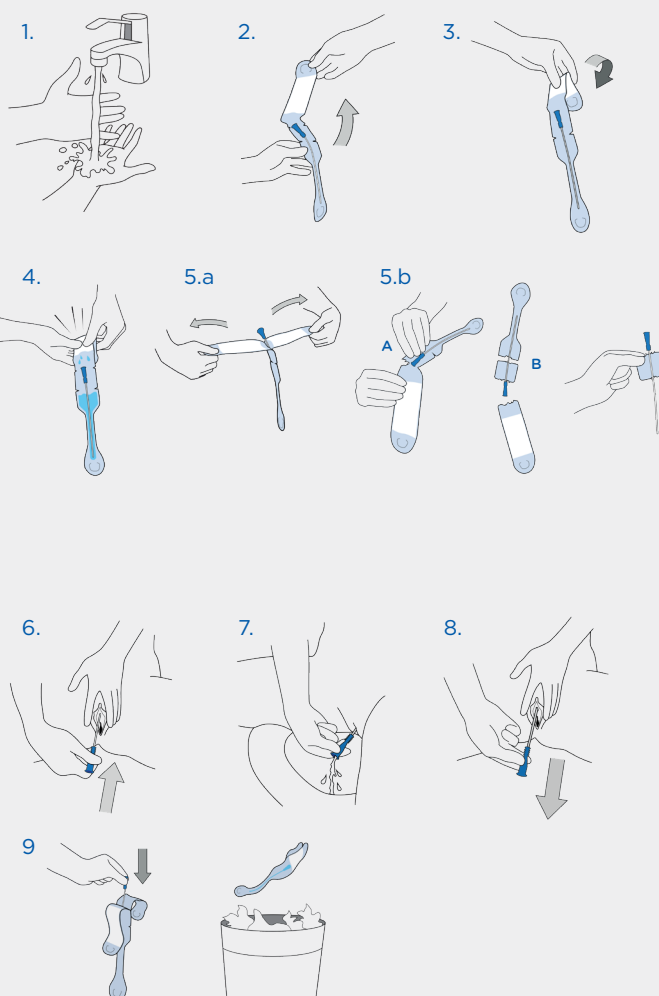
Raadpleeg de in de verpakking meegeleverde gebruiksaanwijzing voor belangrijke informatie en volledige instructies.

Neem contact op met uw voorschrijver als u problemen ondervindt.

Gebruiksaanwijzing

1. Was uw handen goed met water en zeep.
2. Vouw het pakket open. Houd het product rechtop.
3. Vouw het sachet dubbel.
4. Knijp om de zoutwateroplossing vrij te geven waarna de katheter kan worden gebruikt.
5. a) Open het product en haal de katheter voor de katheterisatie eruit.
b) **OPTIONEEL:** opening voor non-touch katheterisatie: Verwijder het sachet door bij inkeping 'A' open te scheuren. Scheur open bij inkeping 'B'. Gebruik het resterende verpakkingsgedeelte als hulpmiddel. (Hiermee krijgt u een inbreng hulp waardoor u de katheter kunt inbrengen zonder die te hoeven aanraken).
6. Spreid de schaamlippen en lokaliseer de plasbuis, deze bevindt zich vlak boven de vaginale opening. Met de andere hand steekt u de katheter langzaam in de plasbuis.
7. Wanneer de urine begint te stromen, schuift u de katheter nog iets verder om ervoor te zorgen dat beide katheteroogjes zich in de blaas bevinden.
8. Wanneer de urinestroom stopt, trekt u de katheter langzaam een klein beetje terug. Als de urine weer begint te stromen, wacht u met het terugtrekken totdat er geen urine meer uit de katheter komt. Zo bent u er zeker van dat de blaas helemaal leeg is. Vervolgens verwijdert u de katheter uit de plasbuis.
9. Plaats de katheter terug in de verpakking en gooi het op de juiste manier weg. Let op: plaatselijke voorschriften kunnen variëren.

N.B. Gebruikte katheters mogen niet worden weggegooid met huishoudelijk plastic afval, omdat de katheter resten urine bevat. Indien de gebruikte katheter niet wordt teruggeplaatst in de verpakking, mag die verpakking wel met het huishoudelijk plastic afval worden weggegooid. Een gebruikte katheter moet bij het restafval worden afgevoerd.



Bij Wellspect ontwikkelen we innovatieve oplossingen voor continentiezorg die de kwaliteit van leven verbetert van mensen met blaas- en darmproblemen. Gebruikers kunnen weer zelfvertrouwen en onafhankelijkheid opbouwen, evenals een goede gezondheid en welzijn ervaren. Al meer dan 40 jaar zijn wij toonaangevend in de sector met onze productmerken LoFric® en Navina™. Wij streven er altijd naar om de impact van onze producten op het milieu tot een minimum te beperken en op termijn klimaatneutraal te worden. Door samen te blijven werken met gebruikers en zorgverleners kunnen we klinische resultaten op een duurzame manier verbeteren, nu en in de toekomst.

Wellspect. A Real Difference.

Kijk voor meer informatie over onze producten en diensten op Wellspect.nl.

wellspect.nl

Wellspect BV, Signaalrood 55, 2718 SG, Zoetermeer, Nederland

Tel. NL: +31 79 363 70 10. Fax NL: +31 79 362 37 48. www.wellspect.nl



Wellspect HealthCare, Aminogatan 1, P.O. Box 14, SE-431 21 Mölndal, Sweden. Phone: +46 31 376 40 00. www.wellspect.com