

## LoFric – voor vrouwen

LoFric®, hydrofiele urinekatheter voor eenmalig gebruik.

Voor kort- en langdurend blaasmanagement middels intermitterende katheterisatie via de plasbuis.

LoFric katheters zijn alleen voor gebruik op recept.

Zorg ervoor dat u tijdens het gebruik het advies en de training voor de katheterisatieprocedure van uw zorgverlener opvolgt.

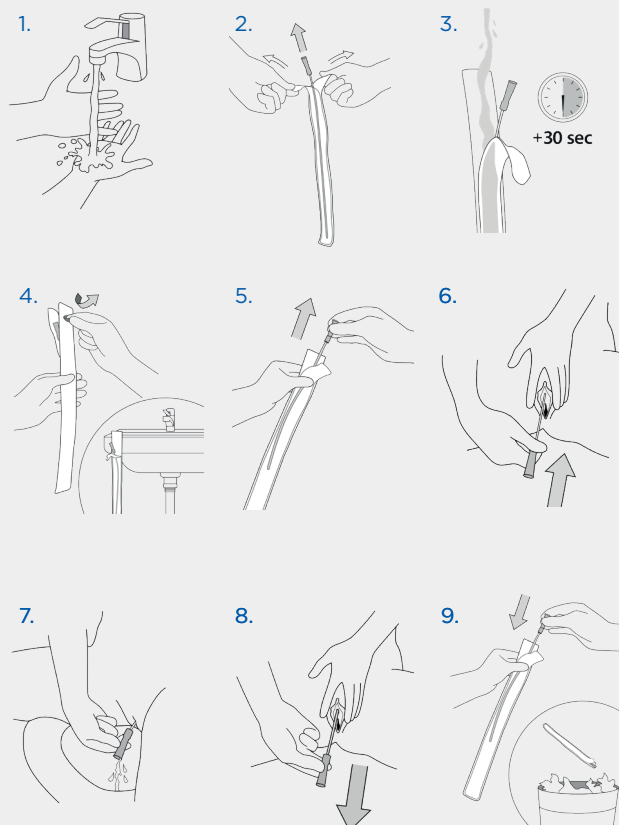
Raadpleeg de gebruiksaanwijzing op de verpakking voor belangrijke informatie en volledige instructies.

Neem contact op met uw voorschrijver als u problemen ondervindt.

### Gebruiksaanwijzing

1. Was vóór de katheterisatie uw handen met water en zeep.
2. Trek de uiteinden van de katheterverpakking ongeveer 5 cm uit elkaar.
3. Vul de verpakking thuis met schoon water uit de kraan en in het ziekenhuis met steriel water of zoutoplossing. Laat vóór gebruik het water 30 seconden op de katheter inwerken.
4. Verwijder de sticker en gebruik de zelfklevende strip op de achterzijde om het product aan een droog oppervlak te bevestigen, zodat u zich kunt voorbereiden op de katheterisatie.
5. Haal de katheter uit de verpakking.
6. Spreid de schaamlippen en lokaliseer de plasbuis, deze bevindt zich vlak boven de vaginale opening. Met de andere hand steekt u de katheter langzaam in de plasbuis.
7. Wanneer de urine begint te stromen, schuift u de katheter nog iets verder om ervoor te zorgen dat beide katheteroogjes zich in de blaas bevinden.
8. Wanneer de urinestroom stopt, trekt u de katheter langzaam een klein beetje terug. Als de urine weer begint te stromen, wacht u met het terugtrekken totdat er geen urine meer uit de katheter komt. Zo bent u er zeker van dat de blaas helemaal leeg is. Vervolgens verwijdert u de katheter uit de plasbuis.
9. Plaats de katheter terug in de verpakking en gooi het op de juiste manier weg. Let op: plaatselijke voorschriften kunnen variëren.

**N.B.** Gebruikte katheters mogen niet worden weggegooid met huishoudelijk plastic afval, omdat de katheter resten urine bevat. Indien de gebruikte katheter niet wordt teruggeplaatst in de verpakking, mag die verpakking wel met het huishoudelijk plastic afval worden weggegooid. Een gebruikte katheter moet bij het restafval worden afgevoerd.



Bij Wellspect ontwikkelen we innovatieve oplossingen voor continentiezorg die de kwaliteit van leven verbetert van mensen met blaas- en darmproblemen. Gebruikers kunnen weer zelfvertrouwen en onafhankelijkheid opbouwen, evenals een goede gezondheid en welzijn ervaren. Al meer dan 40 jaar zijn wij toonaangevend in de sector met onze productmerken LoFric® en Navina™. Wij streven er altijd naar om de impact van onze producten op het milieu tot een minimum te beperken en op termijn klimaatneutraal te worden. Door samen te blijven werken met gebruikers en zorgverleners kunnen we klinische resultaten op een duurzame manier verbeteren, nu en in de toekomst.

Wellspect. **A Real Difference.**

Kijk voor meer informatie over onze producten en diensten op [Wellspect.nl](http://Wellspect.nl).

[wellspect.nl](http://wellspect.nl)

Wellspect BV, Signaalrood 55, 2718 SG, Zoetermeer, Nederland

Tel. NL: +31 79 363 70 10. Fax NL: +31 79 362 37 48. [www.wellspect.nl](http://www.wellspect.nl)

