

Vergrote prostaat (BPH) en de blaas

Wat u
moet
weten

Wanneer
hulp
inroepen

CIC kan
helpen

Vergrote prostaat (benigne prostaat hyperplasie, BPH)

De prostaat is een klier bij mannen die net onder de blaas is terug te vinden. Als mannen ouder worden, dan kan de prostaat groter worden.

De redenen hiervoor zijn onbekend, maar risicofactoren zijn functionerende testikels en leeftijd. Bij een leeftijd van 50 jaar heeft 50% van alle mannen een vergrote prostaat en bij een leeftijd van 80 is dat ongeveer 90%. Het is geen kanker en er wordt ook niet verondersteld dat het een vergroot risico op kanker geeft.

De plasbuis, waar de urine door stroomt tijdens het plassen, gaat door de prostaat. Als de prostaat groeit, dan knijpt de prostaat de plasbuis min of meer dicht. Dit kan het plassen bemoeilijken of zelfs onmogelijk maken.



Hoe een vergrote prostaat de blaas beïnvloedt

Een vergrote prostaat kan druk geven rondom de plasbuis, met als gevolg dat de stroom urine in meer of mindere mate wordt belemmerd.

Dit betekent dat de blaas, die feitelijk een spier is, harder moet knijpen om urine te kunnen lozen. Als resultaat verdikt die spier, zoals elke spier verdikt die hard moet werken.

De dikkere blaas verliest na verloop van tijd een deel van zijn capaciteit en knijpkracht, waardoor het vermogen om urine te lozen minder wordt. Het resultaat hiervan kan zijn dat een man vaker moet plassen, een zwakke urinestroom heeft, plotse aandrang voelt of dat hij zijn buik moet aanspannen om te kunnen plassen. Als de blaas niet volledig leeg geplast is, kan de cumulatie van resturine leiden tot retentie en tot complicaties, zoals ongewild urineverlies, urineweginfecties of het terugstromen van urine naar de nieren, die hierdoor beschadigd kunnen worden.

Herkennen van symptomen van een vergrote prostaat




De symptomen van een vergrote prostaat die de plasbuis (deels) blokkeert zijn één of meerdere van de volgende:

- Moeilijk starten van het plassen
- Zwakke urinestroom
- Het gevoel dat de blaas niet helemaal leeg is na het plassen
- Moeite om zich tegen de aandrang om te plassen te verzetten
- Het gevoel vaker te moeten plassen, ook 's nachts
- Ernstige aandrang met ongewild urineverlies

Soms kunnen deze ledigingsproblemen leiden tot een volledige blokkade van de urinestroom en tot urineweginfecties die moeilijk te behandelen zijn.

De symptomen kunnen ook veroorzaakt worden door andere problemen van de lagere urinewegen. Als een of meerdere van deze symptomen aanhouden, dient altijd een arts geconsulteerd te worden.



Het verlichten van symptomen met Intermitterende Katheterisatie (CIC)

Er zijn veel behandelmogelijkheden voor het verkleinen van de vergrote prostaat. Echter, op enig moment kan een zorgverlener het periodiek of langdurig gebruik van een eenmalige katheter adviseren om symptomen te verlichten.

Het is een goede optie omdat het de blaas volledig leegt. Volledige lediging verlicht het gevoel van moeten gaan, maar niet kunnen en het voorkomt het risico op ongewild urineverlies. Het is daarnaast enorm belangrijk voor gezonde urinewegen en het verkleint het risico op urineweginfecties.

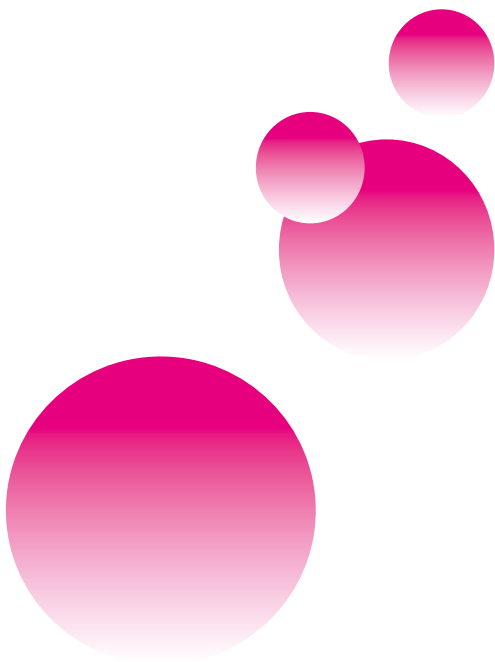
De meeste mannen ervaren zelfkatheterisatie als eenvoudig aan te leren. Ondanks dat het in het begin een beetje vreemd aan kan voelen, doet het geen pijn. En het belangrijkste, het geeft onmiddellijk en blijvende verlichting van alle symptomen die veroorzaakt worden door een vergrote prostaat, waardoor alles weer normaal voelt.

Leven met zelfkatheterisatie

Blaasproblemen kunnen het moeilijk maken om het normale dagelijkse leven met vertrouwen tegemoet te treden. CIC kan hierbij op verschillende manieren helpen.

Met een hydrofiele, veilige en eenmalige katheter is zelfkatheterisatie snel, comfortabel en discreet. Sommige mensen met blaasproblemen maken zich zorgen om er op uit te gaan, omdat er ongelukjes kunnen gebeuren die gaan ruiken. Zelfkatheterisatie kan een deel van de oplossing zijn.

Zelfkatheterisatie geeft een betere controle over wanneer, waar en hoe de blaas te legen. En zelfkatheterisatie voor het naar bed gaan, helpt om de blaas volledig te legen. Resultierend in minder toiletbezoek gedurende de nacht en dus een betere nachtrust.



enCATHopedia door LoFric®

Wellspect HealthCare is een wereldwijde, toonaangevende leverancier van innovatieve urologische en chirurgische producten en diensten. Wij luisteren en leren van mensen die met onze producten werken of ze gebruiken om nieuwe oplossingen te ontwikkelen die aansluiten op hun behoeften.

enCATHopedia is een informatieve serie die een reeks van urologische onderwerpen bespreekt. Het maakt onderdeel uit van onze inzet om de kwaliteit van leven van gebruikers te verbeteren en om zorgprofessionals wereldwijd te assisteren.

Wellspect.nl/Wellspect.be

LoFric.nl/LoFric.be

Wellspect HealthCare,
Postbus 656, 2700 AR Zoetermeer, Nederland.
Tel. NL: +31 79 363 70 10. Fax NL: +31 79 362 37 48.
Tel. BE: +32 3 232 06 15. Fax BE: +32 3 303 52 11.
www.lofric.nl www.lofric.be

wellspect
HEALTHCARE